

Kinderuniversität  
12. Deutscher Präventionstag

# Wieso gibt es das Böse?

Und müssen wir das Böse bestrafen?

Prof. Dr. Hans-Jürgen Kerner  
Institut für Kriminologie der Universität Tübingen

Wiesbaden, 19.06.2007

# Worum es geht:

Teil 1: Das Böse und die Bösen

Teil 2: Woher wissen wir, wer böse ist  
und wer sagt, was böse ist?

Teil 3: Reaktionen auf böses Verhalten –  
Strafen

Teil 4: Umfang der Kriminalität –  
Hellfelddaten der Polizei

# Teil 1

## Das Böse und die Bösen

# Welche bösen Verhaltensweisen gibt es?



- Sind alle gleich schlimm?  
oder
- Was ist das Schlimmste?



# Wie findest du folgende Handlungen?

	<b>ganz normal</b>	<b>ein bisschen kriminell/ schlimm</b>	<b>ziemlich kriminell/ schlimm</b>	<b>sehr kriminell/ schlimm</b>
<b>Einbruchdiebstahl</b>				
<b>Ladendiebstahl</b>				

# Wie findest du folgende Handlungen?

	ganz normal	ein bisschen kriminell/ schlimm	ziemlich kriminell/ schlimm	sehr kriminell/ schlimm
<b>Einbruchsdiebstahl</b>				
<b>Ladendiebstahl</b>				
<b>Betrug</b>				

# Wie findest du folgende Handlungen?

	ganz normal	ein bisschen kriminell/ schlimm	ziemlich kriminell/ schlimm	sehr kriminell/ schlimm
<b>Einbruchsdiebstahl</b>				
<b>Ladendiebstahl</b>				
<b>Betrug</b>				
<b>Schwarzfahren</b>				



# Wie findest du folgende Handlungen?

	ganz normal	ein bisschen kriminell/ schlimm	ziemlich kriminell/ schlimm	sehr kriminell/ schlimm
<b>Einbruchsdiebstahl</b>				
<b>Ladendiebstahl</b>				
<b>Betrug</b>				
<b>Schwarzfahren</b>				
<b>Körperverletzung</b>				

# Wie findest du folgende Handlungen?

	ganz normal	ein bisschen kriminell/ schlimm	ziemlich kriminell/ schlimm	sehr kriminell/ schlimm
Einbruchsdiebstahl				
Ladendiebstahl				
Betrug				
Schwarzfahren				
Körperverletzung				
Raub				

# Wie findest du folgende Handlungen?

	ganz normal	ein bisschen kriminell/ schlimm	ziemlich kriminell/ schlimm	sehr kriminell/ schlimm
Einbruchsdiebstahl				
Ladendiebstahl				
Betrug				
Schwarzfahren				
Körperverletzung				
Raub				
Betrunken Auto fahren				

# Wie findest du folgende Handlungen?

	ganz normal	ein bisschen kriminell/ schlimm	ziemlich kriminell/ schlimm	sehr kriminell/ schlimm
Einbruchsdiebstahl				
Ladendiebstahl				
Betrug				
Schwarzfahren				
Körperverletzung				
Raub				
Betrunken Auto fahren				
Erpressung				

# Wie findest du folgende Handlungen?

	ganz normal	ein bisschen kriminell/ schlimm	ziemlich kriminell/ schlimm	sehr kriminell/ schlimm
Einbruchsdiebstahl				
Ladendiebstahl				
Betrug				
Schwarzfahren				
Körperverletzung				
Raub				
Betrunken Auto fahren				
Erpressung				
Vergewaltigung				

# Wie findest du folgende Handlungen?

	ganz normal	ein bisschen kriminell/ schlimm	ziemlich kriminell/ schlimm	sehr kriminell/ schlimm
Einbruchsdiebstahl				
Ladendiebstahl				
Betrug				
Schwarzfahren				
Körperverletzung				
Raub				
Betrunken Auto fahren				
Erpressung				
Vergewaltigung				
Mord				

# Wie findest du folgende Handlungen?

	ganz normal	ein bisschen kriminell/ schlimm	ziemlich kriminell/ schlimm	sehr kriminell/ schlimm
Einbruchsdiebstahl				
Ladendiebstahl				
Betrug				
Schwarzfahren				
Körperverletzung				
Raub				
Betrunken Auto fahren				
Erpressung				
Vergewaltigung				
Mord				
Umweltverschmutzung				

# Wie findest du folgende Handlungen?

BLAUES BLATT

	<b>ganz normal</b>	<b>etwas böse</b>	<b>ziemlich böse</b>	<b>ganz böse</b>
<b>Einem Schulkameraden etwas klauen</b>				



# Wie findest du folgende Handlungen?

	<b>ganz normal</b>	<b>etwas böse</b>	<b>ziemlich böse</b>	<b>ganz böse</b>
<b>Einem Schulkameraden etwas klauen</b>				
<b>Im Schulbus Sitzpolster aufschlitzen</b>				

# Wie findest du folgende Handlungen?

	<b>ganz normal</b>	<b>etwas böse</b>	<b>ziemlich böse</b>	<b>ganz böse</b>
<b>Einem Schulkameraden etwas klauen</b>				
<b>Im Schulbus Sitzpolster aufschlitzen</b>				
<b>Sich mit anderen Kindern prügeln</b>				

# Wie findest du folgende Handlungen?

	<b>ganz normal</b>	<b>etwas böse</b>	<b>ziemlich böse</b>	<b>ganz böse</b>
<b>Einem Schulkameraden etwas klauen</b>				
<b>Im Schulbus Sitzpolster aufschlitzen</b>				
<b>Sich mit anderen Kindern prügeln</b>				
<b>Einen anderen mit schlimmen Worten beschimpfen</b>				

# Wie findest du folgende Handlungen?

	<b>ganz normal</b>	<b>etwas böse</b>	<b>ziemlich böse</b>	<b>ganz böse</b>
<b>Einem Schulkameraden etwas klauen</b>				
<b>Im Schulbus Sitzpolster aufschlitzen</b>				
<b>Sich mit anderen Kindern prügeln</b>				
<b>Einen anderen mit schlimmen Worten beschimpfen</b>				
<b>Sich über andere lustig machen</b>				

# Wie findest du folgende Handlungen?

	<b>ganz normal</b>	<b>etwas böse</b>	<b>ziemlich böse</b>	<b>ganz böse</b>
<b>Einem Schulkameraden etwas klauen</b>				
<b>Im Schulbus Sitzpolster aufschlitzen</b>				
<b>Sich mit anderen Kindern prügeln</b>				
<b>Einen anderen mit schlimmen Worten beschimpfen</b>				
<b>Sich über andere lustig machen</b>				
<b>Etwas kaputt machen, was dem anderen lieb ist</b>				

# Wie findest du folgende Handlungen?

	<b>ganz normal</b>	<b>etwas böse</b>	<b>ziemlich böse</b>	<b>ganz böse</b>
<b>Einem Schulkameraden etwas klauen</b>				
<b>Im Schulbus Sitzpolster aufschlitzen</b>				
<b>Sich mit anderen Kindern prügeln</b>				
<b>Einen anderen mit schlimmen Worten beschimpfen</b>				
<b>Sich über andere lustig machen</b>				
<b>Etwas kaputt machen, was dem anderen lieb ist</b>				
<b>Schläge von den Eltern wegen Ungehorsam</b>				

# Wie findest du folgende Handlungen?

	<b>ganz normal</b>	<b>etwas böse</b>	<b>ziemlich böse</b>	<b>ganz böse</b>
<b>Einem Schulkameraden etwas klauen</b>				
<b>Im Schulbus Sitzpolster aufschlitzen</b>				
<b>Sich mit anderen Kindern prügeln</b>				
<b>Einen anderen mit schlimmen Worten beschimpfen</b>				
<b>Sich über andere lustig machen</b>				
<b>Etwas kaputt machen, was dem anderen lieb ist</b>				
<b>Schläge von den Eltern wegen Ungehorsam</b>				
<b>Schläge von den Eltern wegen schlechten Noten</b>				

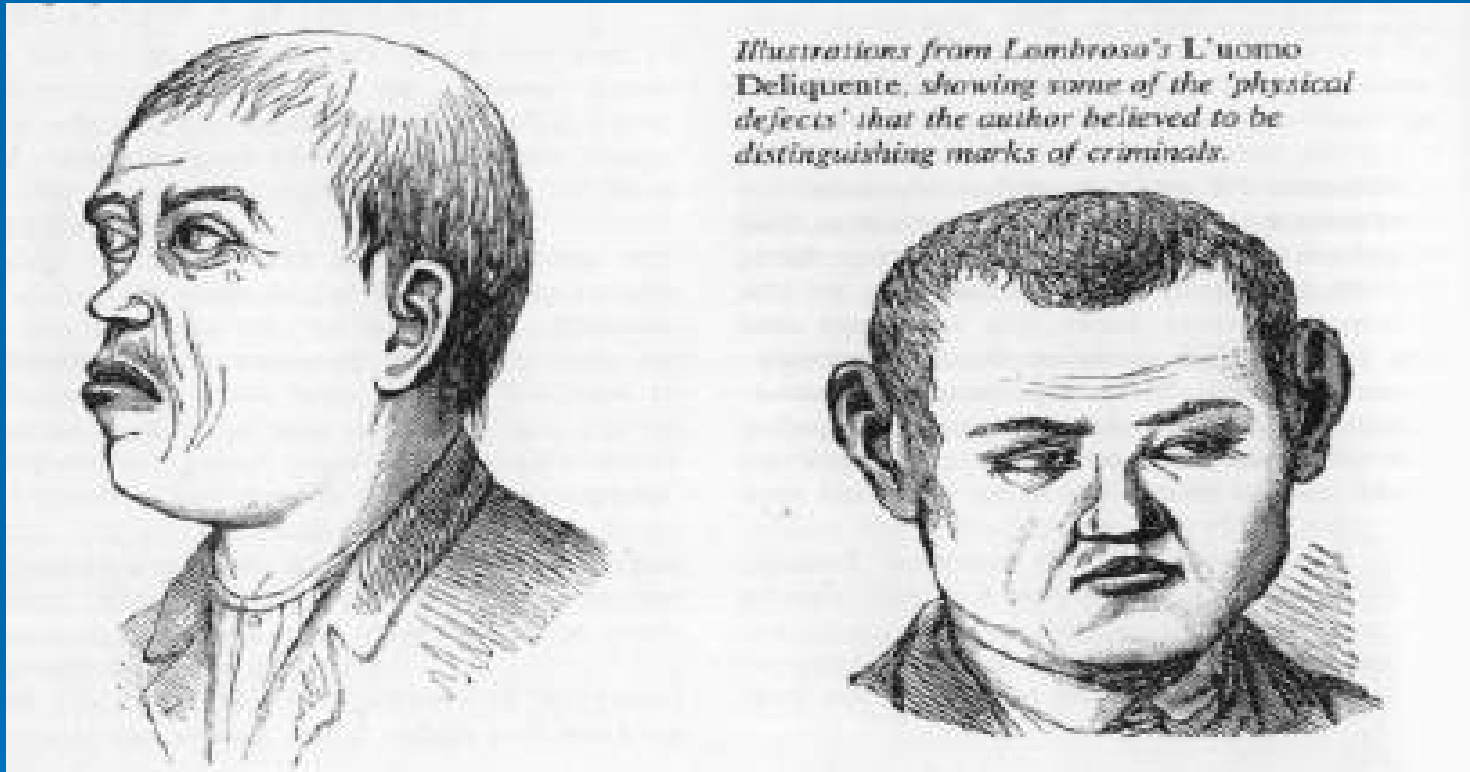
# Warum verhalten sich Menschen böse?

Bitte tragt eure Überlegungen  
in den Fragebogen (FELD 1) ein.

**Oranges Blatt**

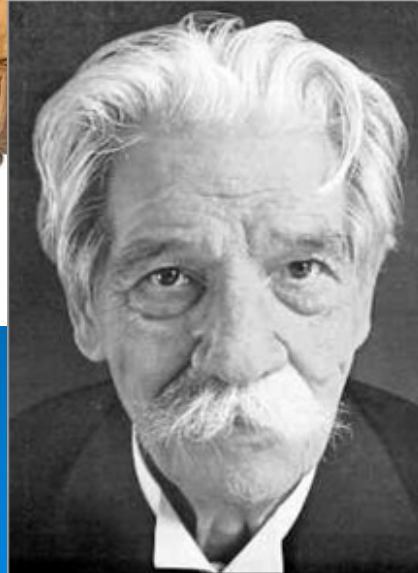


# Kann man böse Menschen am Aussehen erkennen?

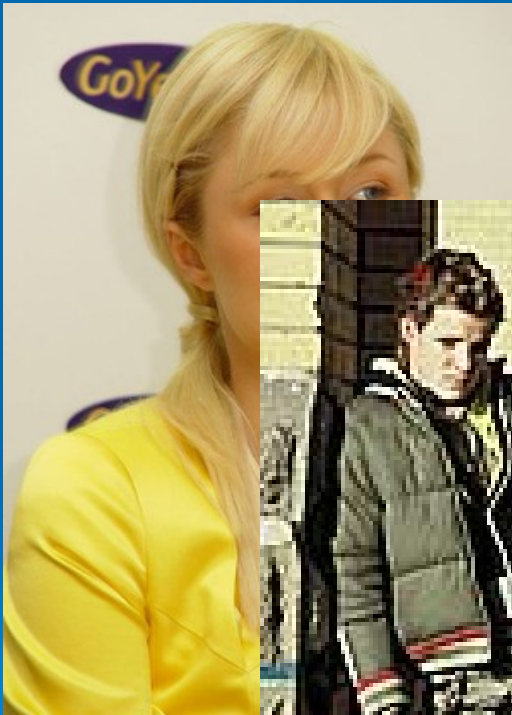


**Mörder? Dieb? Betrüger? Entführer? Erpresser?**

# Quizfrage: Wer ist böse?

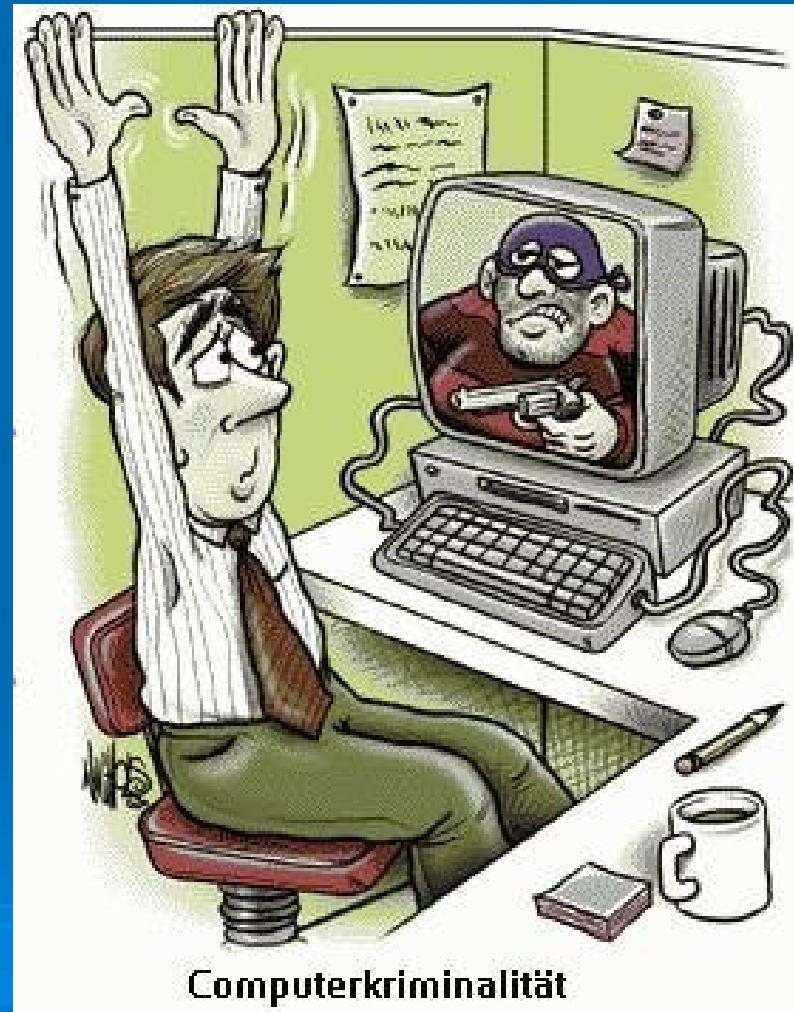


# Und Frauen?



# Wo passiert das Böse?

- Auf der Straße?
- In der Schule?
- Im Fernsehen?
- Am Computer?
- Zu Hause?



Quelle: [www.khalisi.com/jokes/](http://www.khalisi.com/jokes/)

# Film

**Episode 1:**  
Auf dem Schulhof  
**VERBALLE**  
AGGESSOHN  
Dauer: 217 Min.

**Episode 2:**  
Das Wandertag  
**AMUSION**  
Dauer: 217 Min.

**Episode 3:**  
Die Turnhalle  
**6 GEFÄHRDUNG**  
AGGESSOHN  
Dauer: 221 Min.

**Episode 4:**  
Am See  
**Schulhofhalle**  
SCHNITT SCHNITT  
SCHNITT  
Dauer: 227 Min.

**Episode 5:**  
Neuer Schulhof  
**BRUNNEN**  
ABBOCKEN  
Dauer: 228 Min.

**FILM ZUR GEWALTPRÄVENTION**

**Abseits?!**

Unterrichtsmaterial  
für Schüler ab 9 Jahren

Abseits?!



**PROGRAMM POLICE/COP ORIGINALSERIE VON  
DER LADEN UND DER KUNDE**

Produktionsgesellschaft  
Tobacco Entertainment AG - 10000 Stuttgart  
Telefon 07141481262 Fax 07141481268



Ministerium für  
Bildung und  
Kultur Baden-Württemberg

[www.mkkbw.de](http://www.mkkbw.de)

**FILM ZUR GEWALTPRÄVENTION**

Unterrichtsmaterial  
für Schüler ab 9 Jahren



[www.mkkbw.de](http://www.mkkbw.de)

# Teil 2

Woher wissen wir, wer böse ist  
und wer sagt, was böse ist?

# Was sagen Eltern und Lehrer?

Und wie begründen sie es?



Quelle: [www.vskrems-lerchenfeld.ac.at](http://www.vskrems-lerchenfeld.ac.at);  
<http://www.babyzimmer.de/navi/eltern.gif>



# Was sagen die Religionen über das Böse?

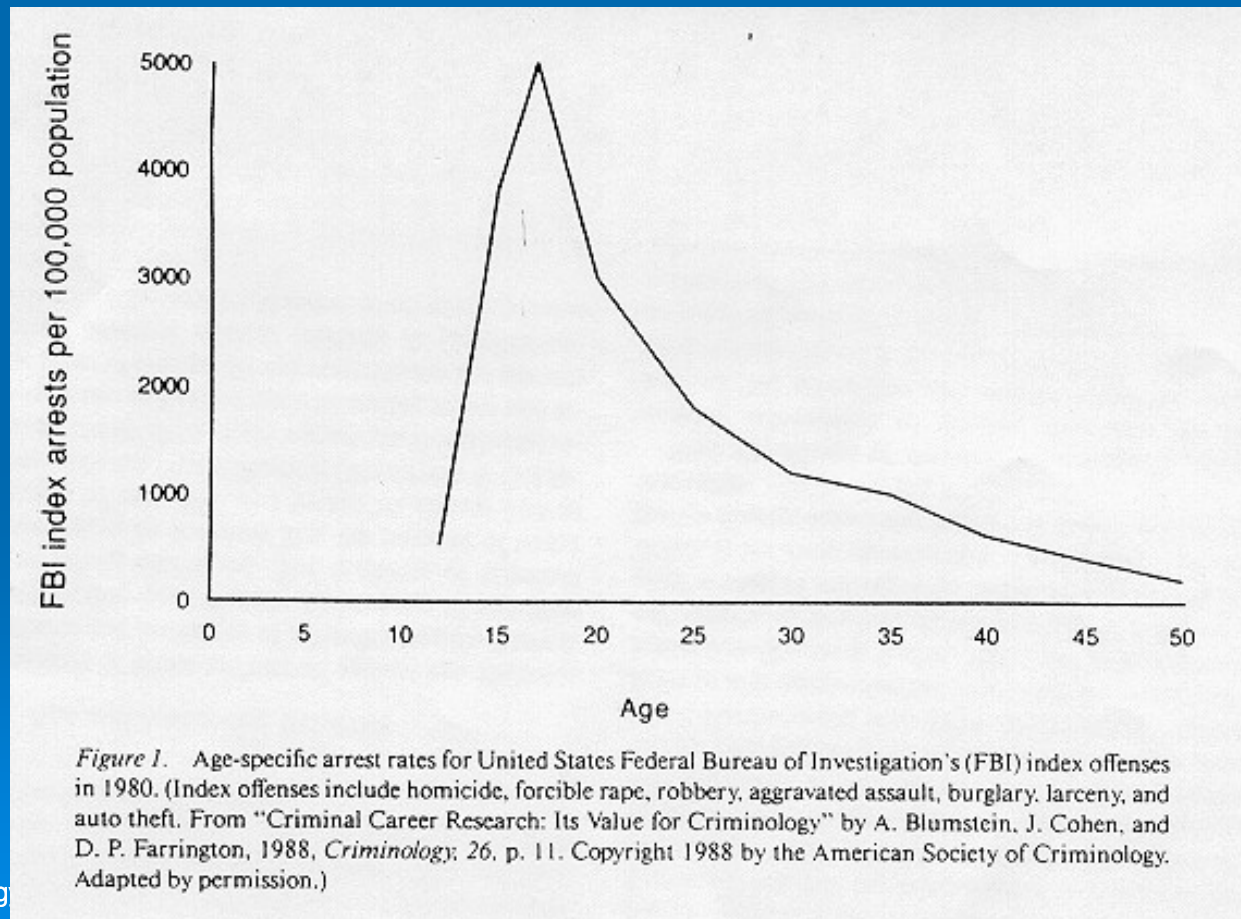


## Welche Rolle spielen Gesetze?



# Was weiß die Wissenschaft vom Bösen?

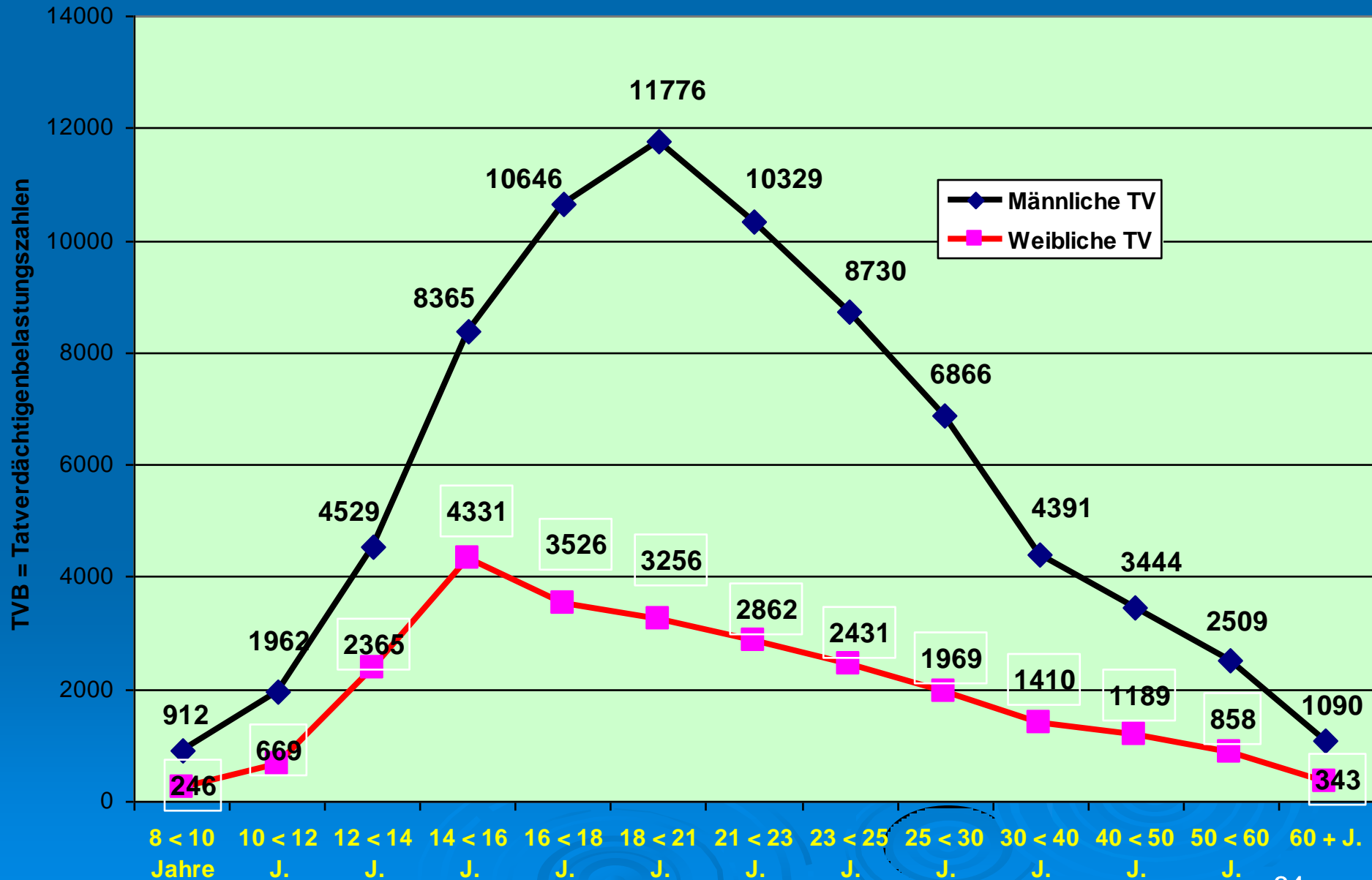
z.B. Alterskriminalitätskurve



Quelle: <http://www.criminolog>

# "Kriminalitätsbelastung" im Jahr 2006.

Polizeilich ermittelte Tatverdächtige je 100 000 der gleichaltrigen Bevölkerung



# Wie wird das Böse aufgedeckt?

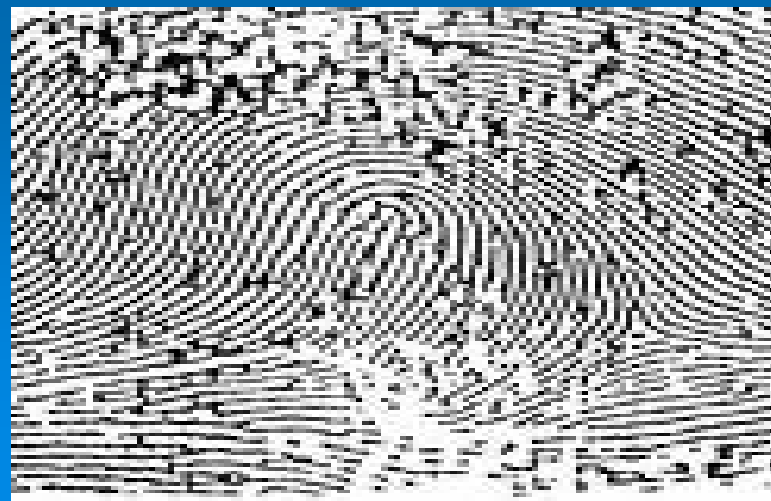
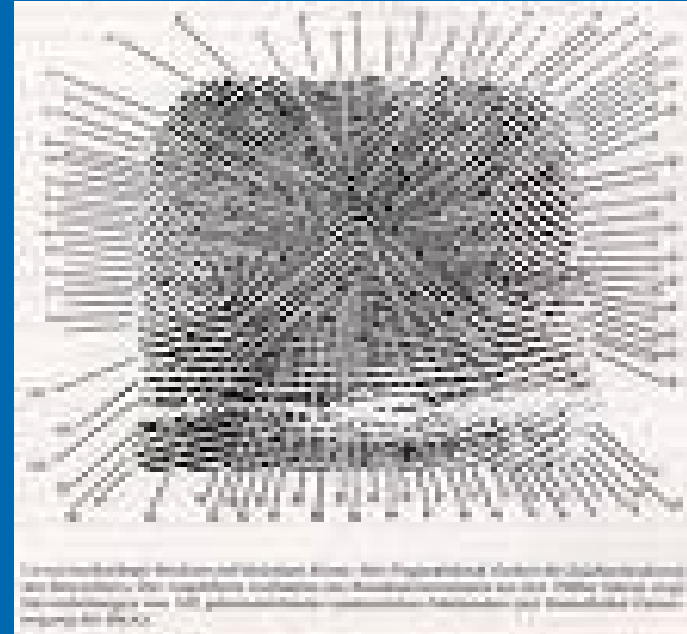
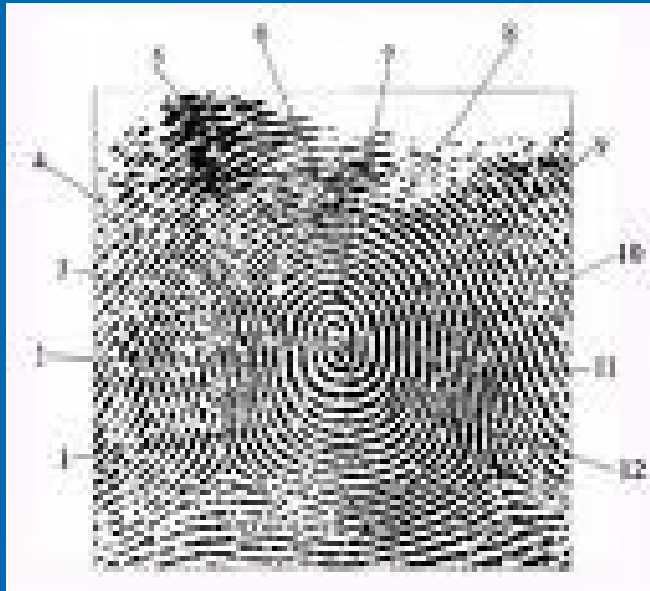
Wo gibt es Spuren? Wie kann man sie analysieren?



# Am Tatort



# Fingerabdrücke von Tätern

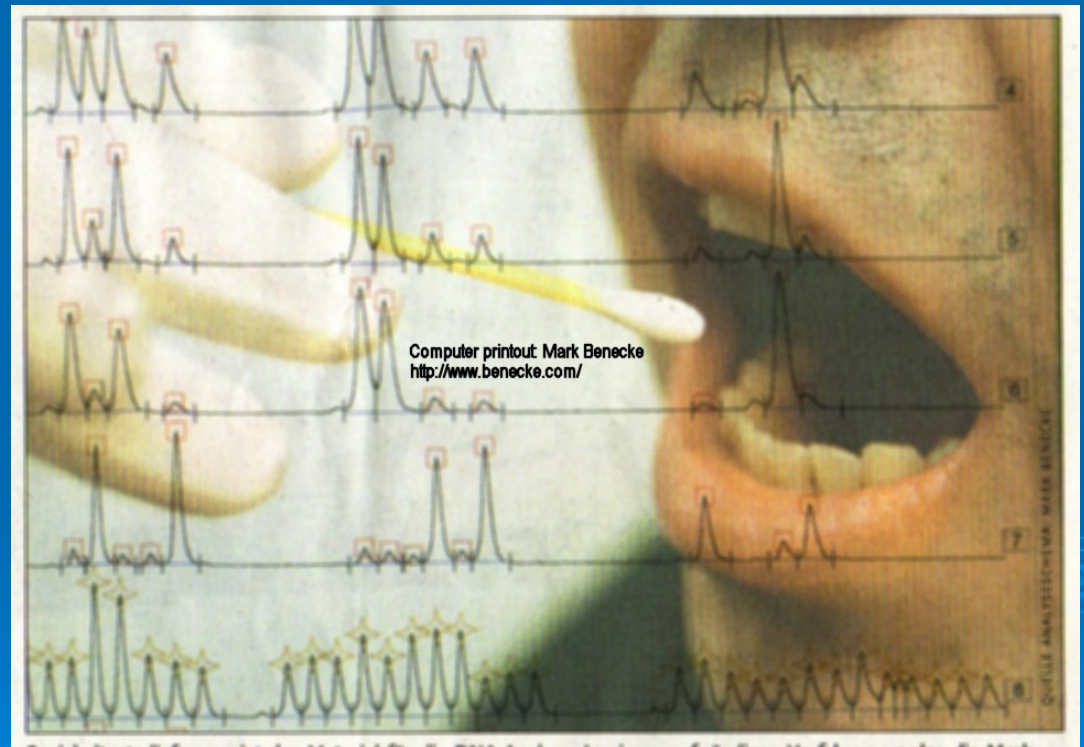




# Dem Täter auf der Spur

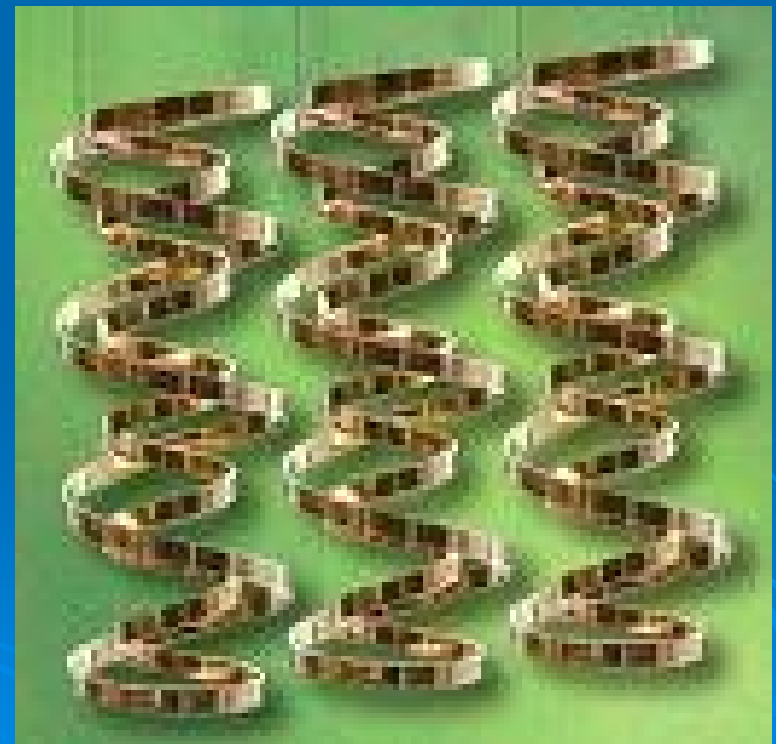
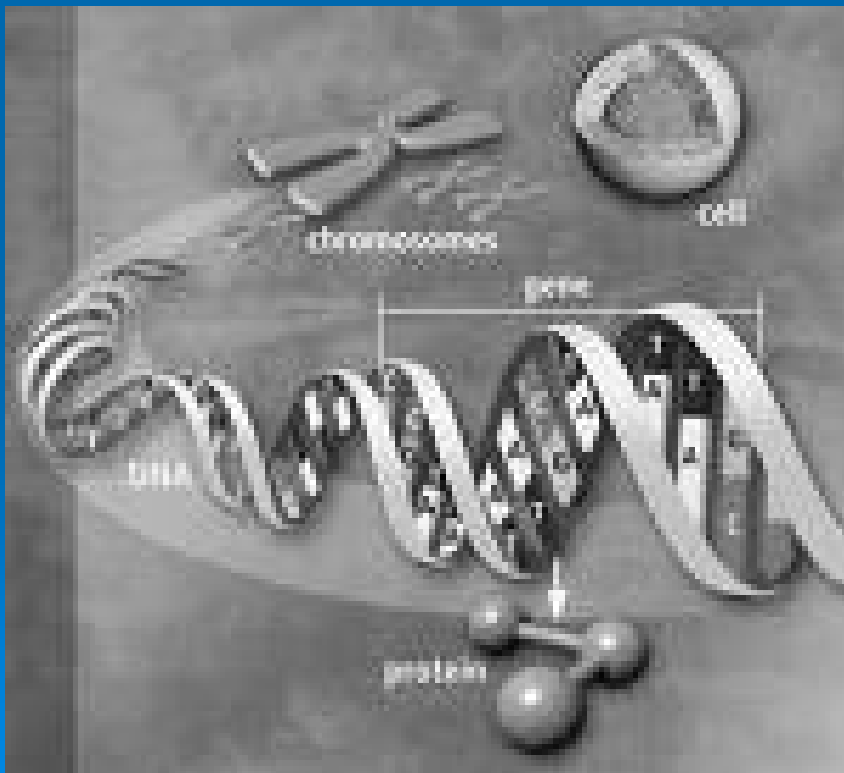


Zum Beispiel durch  
DNA-Tests...

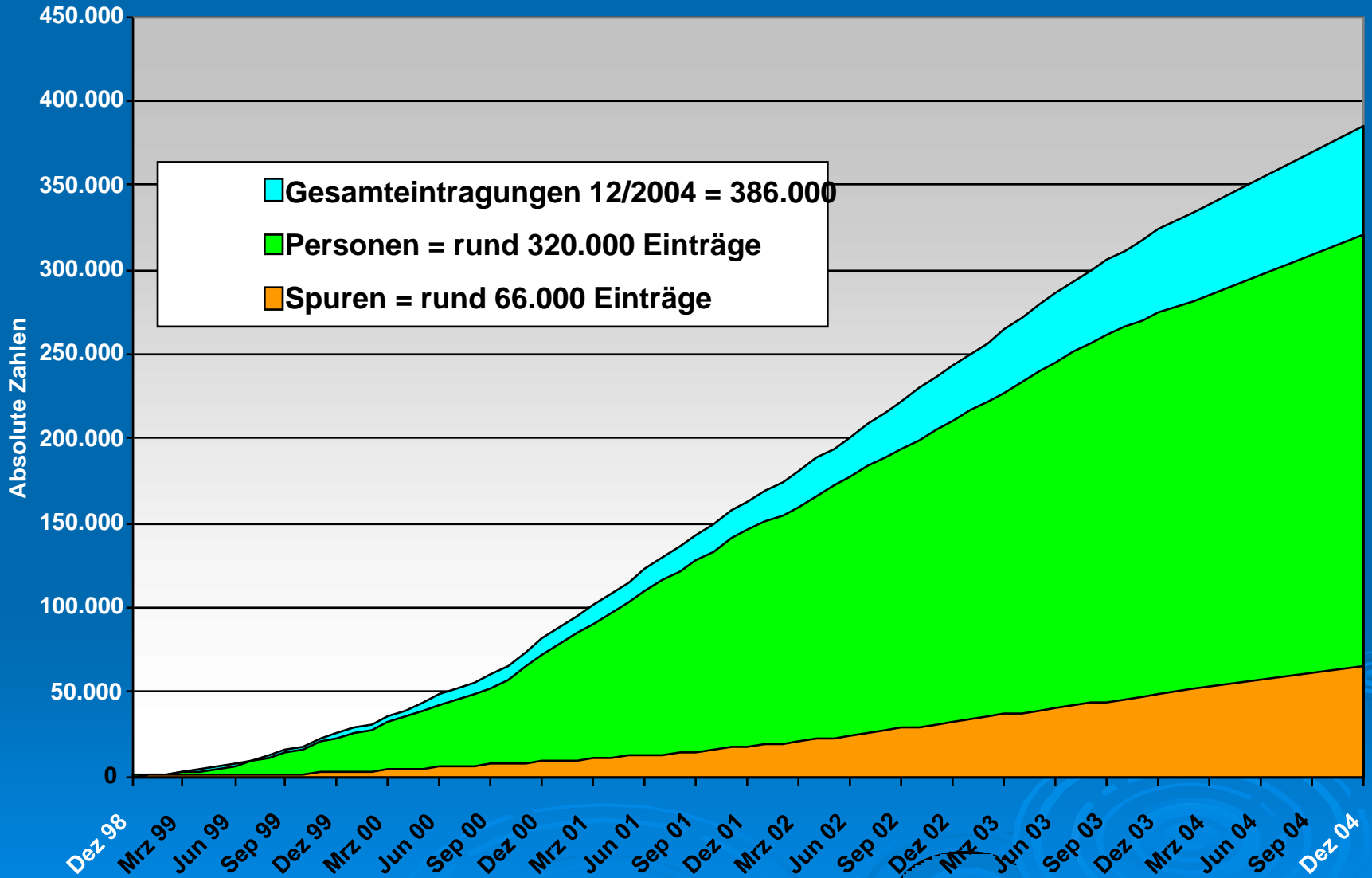


# Unsere Erbsubstanz: DNS /DNA

- Desoxyribonukleinsäure (Die Doppelhelix = Doppelte Wendel)



# Entwicklung des Datenbestandes der DNA-Analyse-Datei im BKA (Dezember 1998 - Dezember 2004)





# Teil 3

## Reaktionen auf böses Verhalten

---

## Strafen

# Wie werden Böse bestraft?



Quelle: [www.linux-magazin.de](http://www.linux-magazin.de)

# Das Gefängnis

- Altes Zuchthaus bei Kassel



- Neue Gefängnisse in Pöschwies und Keystone



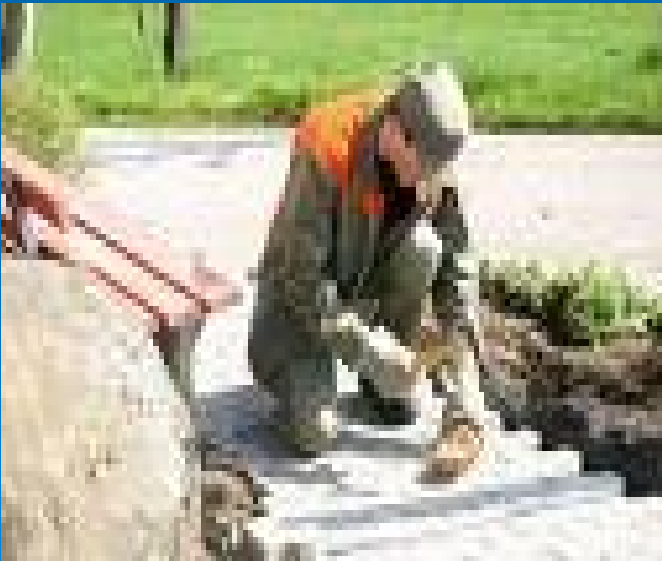
# Geldstrafe in Deutschland heute:

- Geldstrafe nach Tagessätzen, je nachdem, wie schwer die Tat ist
- Für jeden Tag muss man einen bestimmten Geldbetrag zahlen



# Gemeinnützige Arbeit

- Der Täter arbeitet ohne Bezahlung zum Nutzen der Gemeinschaft, vielleicht 50 oder 100 oder 200 oder sogar mehr Stunden.



# Täter-Opfer-Ausgleich

- Opfer und Täter setzen sich zusammen, ein Konfliktmittler hilft, dass jeder alles sagen kann, was er will.
- Am Ende einigt man sich, der Täter zahlt Schadensersatz oder gibt ein Geschenk oder hilft dem Opfer, vielleicht reicht auch eine echte Entschuldigung.



# Wie sollte man mit folgenden Handlungen umgehen?

## Beiges Blatt

	Keine Strafe	Schadenswiedergutmachung	Streitschlichtung (TOA)	Geldstrafe	Gemeinnützige Arbeit	Bewährungsstrafe	Gefängnis
Ladendiebstahl							

# Wie sollte man mit folgenden Handlungen umgehen?

	Keine Strafe	Schadenswiedergutmachung	Streitschlichtung (TOA)	Geldstrafe	Gemeinnützige Arbeit	Bewährungsstrafe	Gefängnis
Ladendiebstahl							
Körperverletzung							



# Wie sollte man mit folgenden Handlungen umgehen?

	Keine Strafe	Schadenswiedergutmachung	Streitschlichtung (TOA)	Geldstrafe	Gemeinnützige Arbeit	Bewährungsstrafe	Gefängnis
Ladendiebstahl							
Körperverletzung							
Kameradendiebstahl							

# Wie sollte man mit folgenden Handlungen umgehen?

	Keine Strafe	Schadenswiedergutmachung	Streitschlichtung (TOA)	Geldstrafe	Gemeinnützige Arbeit	Bewährungsstrafe	Gefängnis
Ladendiebstahl							
Körperverletzung							
Kameraden- diebstahl							
Beleidigung							

# Wie sollte man mit folgenden Handlungen umgehen?

	Keine Strafe	Schadenswiedergutmachung	Streitschlichtung (TOA)	Geldstrafe	Gemeinnützige Arbeit	Bewährungsstrafe	Gefängnis
Ladendiebstahl							
Körperverletzung							
Kameraden-diebstahl							
Beleidigung							
Betrug							

# Wie sollte man mit folgenden Handlungen umgehen?

	Keine Strafe	Schadenswiedergutmachung	Streitschlichtung (TOA)	Geldstrafe	Gemeinnützige Arbeit	Bewährungsstrafe	Gefängnis
Ladendiebstahl							
Körperverletzung							
Kameraden-diebstahl							
Beleidigung							
Betrug							
Handtaschenraub							

# Wie sollte man mit folgenden Handlungen umgehen?

	Keine Strafe	Schadenswiedergutmachung	Streitschlichtung (TOA)	Geldstrafe	Gemeinnützige Arbeit	Bewährungsstrafe	Gefängnis
Ladendiebstahl							
Körperverletzung							
Kameradendiebstahl							
Beleidigung							
Betrug							
Handtaschenraub							
Vergewaltigung							

# Wie sollte man mit folgenden Handlungen umgehen?

	Keine Strafe	Schadenswiedergutmachung	Streitschlichtung (TOA)	Geldstrafe	Gemeinnützige Arbeit	Bewährungsstrafe	Gefängnis
Ladendiebstahl							
Körperverletzung							
Kameraden- diebstahl							
Beleidigung							
Betrug							
Handtaschenraub							
Vergewaltigung							
Mordversuch aus Eifersucht							

# Warum werden Böse bestraft?

Bitte tragt eure Überlegungen  
in den Fragebogen (FELD 2) ein.

**Oranges Blatt**

# Teil 4

## Umfang der Kriminalität

---

## Hellfelddaten der Polizei



# Wie oft wurden folgende Verbrechen in Deutschland im letzten Jahr begangen?

Grünes Blatt

Raub	20.000	40.000	70.000	100.000

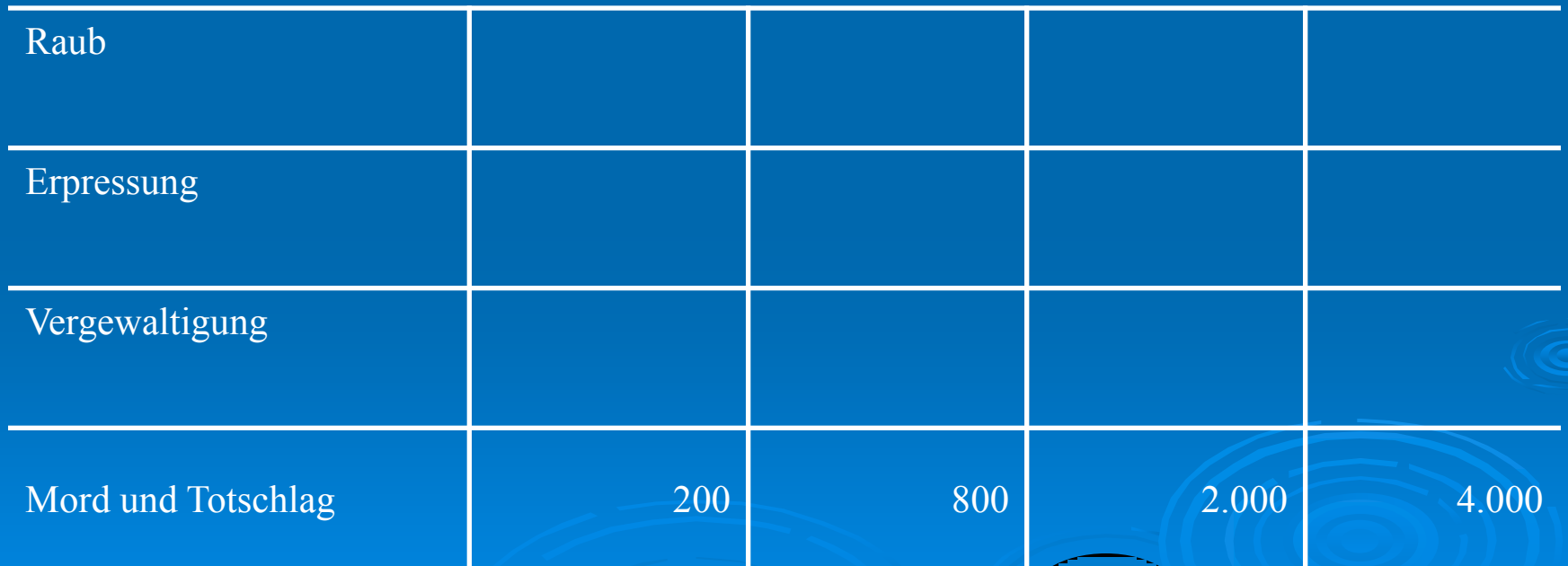
# Wie oft wurden folgende Verbrechen in Deutschland im letzten Jahr begangen?

Raub				
Erpressung	3.000	4.000	5.000	10.000

# Wie oft wurden folgende Verbrechen in Deutschland im letzten Jahr begangen?

Raub				
Erpressung				
Vergewaltigung	1.000	2.000	7.000	14.000

# Wie oft wurden folgende Verbrechen in Deutschland im letzten Jahr begangen?



# Wie oft wurden folgende Verbrechen in Deutschland im letzten Jahr begangen?

Wer hat richtig gelegen?

Raub		40.000		
Erpressung				
Vergewaltigung				
Mord und Totschlag				

# Wie oft wurden folgende Verbrechen in Deutschland im letzten Jahr begangen?

Wer hat richtig gelegen?

Raub		40.000		
Erpressung			5.000	
Vergewaltigung				
Mord und Totschlag				

# Wie oft wurden folgende Verbrechen in Deutschland im letzten Jahr begangen?

Wer hat richtig gelegen?

Raub		40.000	
Erpressung			5.000
Vergewaltigung			7.000
Mord und Totschlag			

# Wie oft wurden folgende Verbrechen in Deutschland im letzten Jahr begangen?

Wer hat richtig gelegen?

Raub		40.000	
Erpressung			5.000
Vergewaltigung			7.000
Mord und Totschlag		800	



# Was entdeckt die Polizei?

## (Auszug aus der PKS)

PKS Berichtsjahr 2006

Kurzinformation zur Kriminalitätsentwicklung  
25

### 1. Kurzinformation zur Kriminalitätsentwicklung

#### Fall- und Tatverdächtigenentwicklung in Kürze

TI

Inhalt	Anzahl		Veränderung gg. Vorjahr		Aufklärungsquote in %	
	2006	2005	absolut	in %	2006	2005
<b>Straftaten insgesamt</b>						
erfasste Fälle	6 304 223	6 391 715	-87 492	-1,4		
aufgeklärte Fälle	3 492 933	3 518 567	-25 634	-0,7	55,4	55,0
<i>*Fortsetzung der insgesamt positiven Entwicklung der vergangenen Jahre.</i>						
<i>*Neuer Höchststand der Gesamtaufklärungsquote seit 1964!</i>						
<b>Gewaltkriminalität insgesamt</b>	215 471	212 832	2 639	1,2	75,4	75,3
<i>darunter:</i>						
♦ Mord und Totschlag	2 468	2 396	72	3,0	95,5	95,8
<i>*Die vollendeten Fälle von Mord und Totschlag gingen um 77 (-9,6%) auf 727 zurück.</i>						
<i>*Bei den Versuchen hingegen wurde ein Anstieg von 149 (+9,4%) auf 1 741 Fälle registriert.</i>						
♦ Vergewaltigung und sexuelle Nötigung §§ 177 Abs. 2, 3 und 4, 178 StGB	8 118	8 133	-15	-0,2	82,9	83,7
♦ Raubdelikte	53 696	54 841	-1 145	-2,1	51,5	50,9
♦ gefährliche und schwere Körperverletzung	150 874	147 122	3 752	2,6	83,2	83,5
Vorsätzliche leichte Körperverletzung	359 901	347 207	12 694	3,7	90,3	90,3
<b>Straßenkriminalität</b>	1 557 626	1 621 978	-64 352	-4,0	17,3	16,4
<b>Diebstahlskriminalität insgesamt</b>	2 601 902	2 727 048	-125 146	-4,6	29,7	29,5

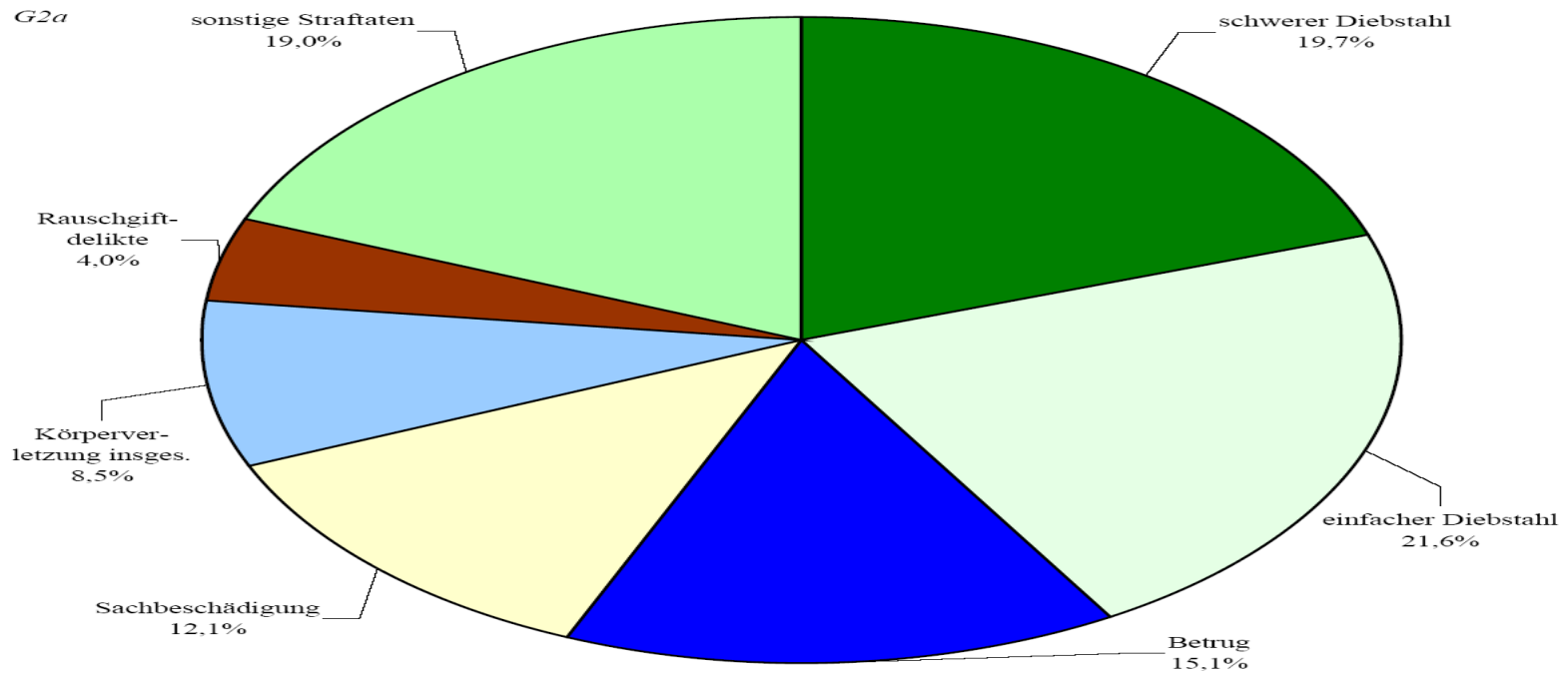
# Anteile der verschiedenen Delikte

PKS Berichtsjahr 2006

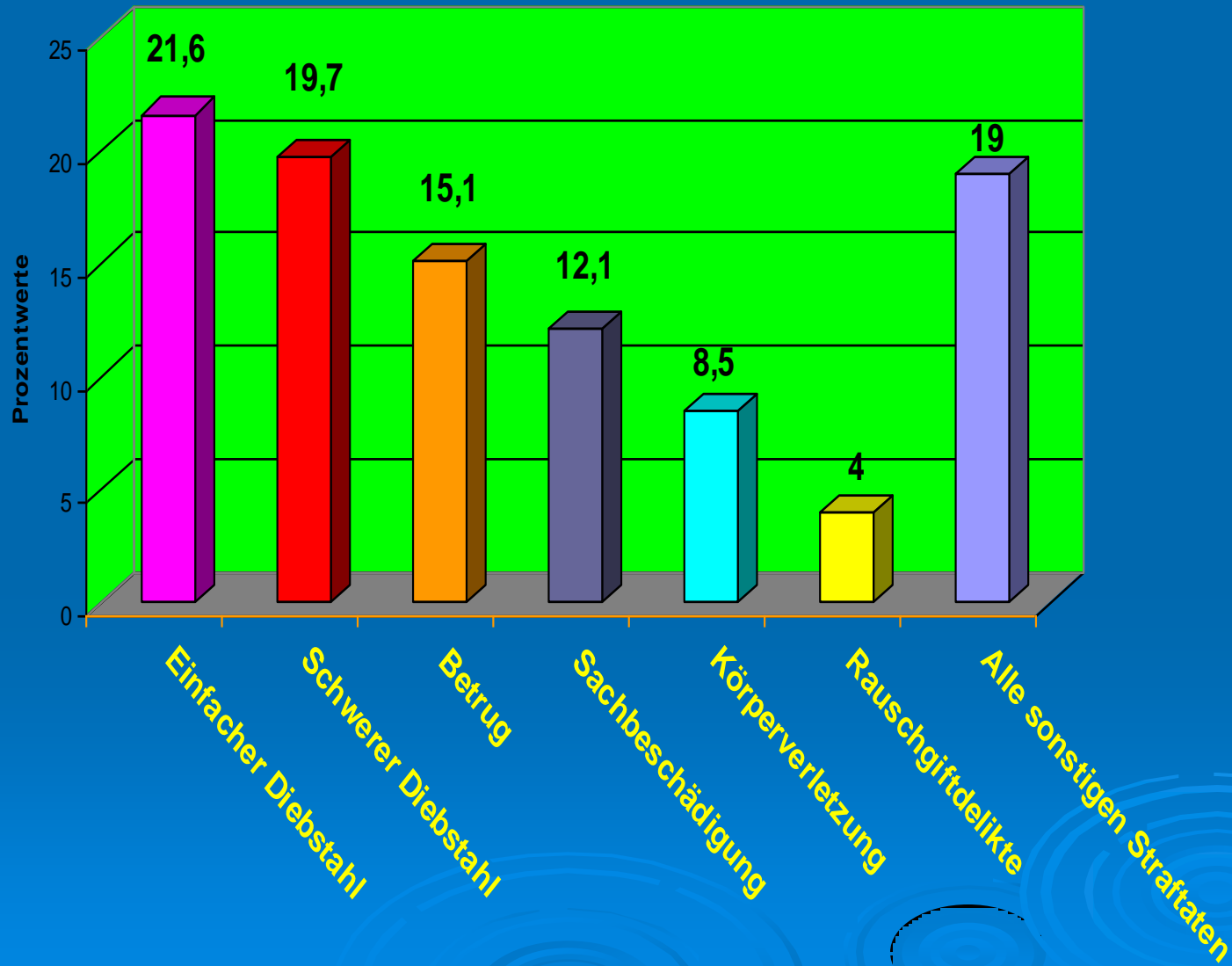
Kriminalität insgesamt  
29

## Registrierte Kriminalität 2006 Bundesgebiet insgesamt

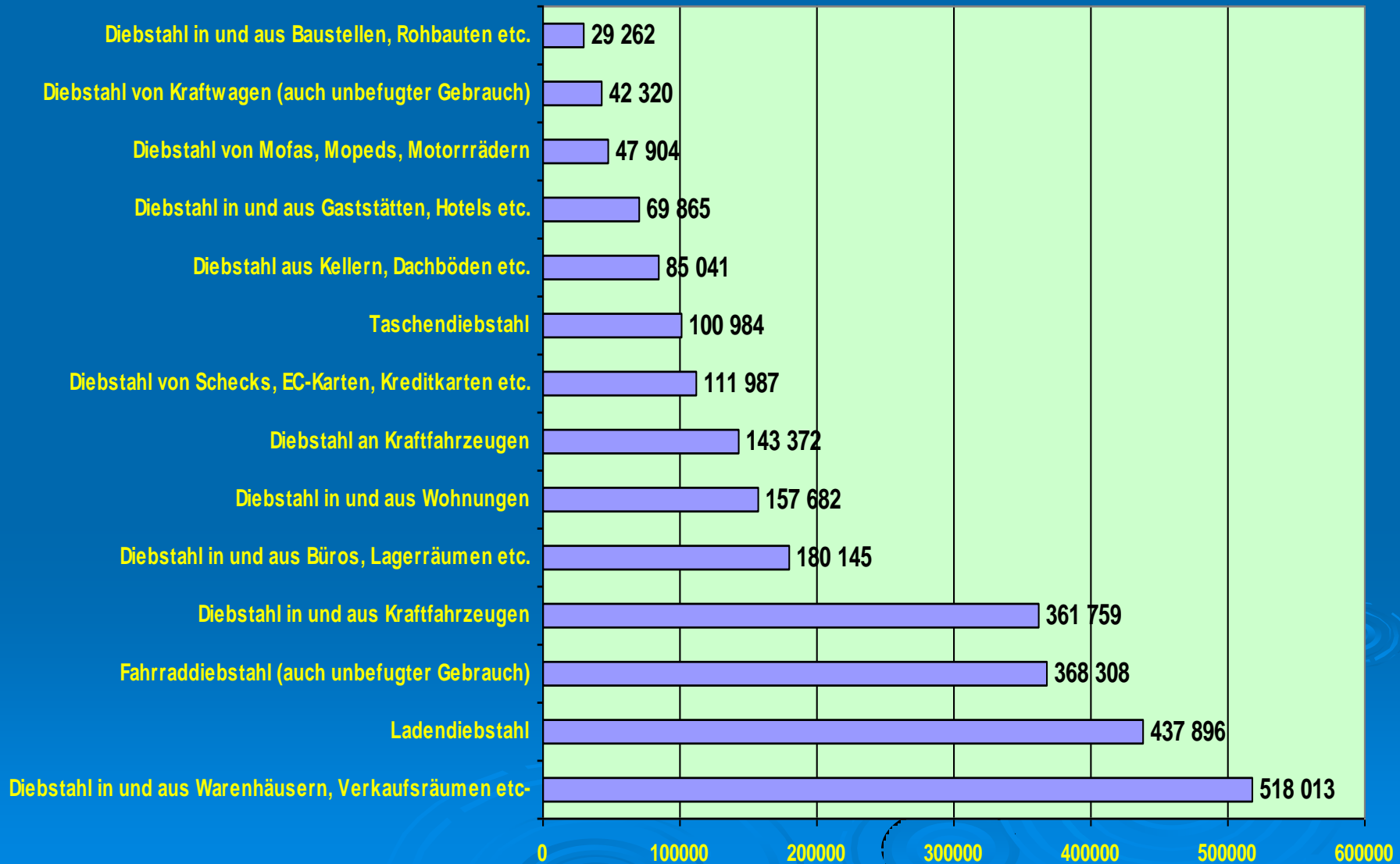
### Straftatenanteile an „Straftaten insgesamt“



Anteile der verschiedenen Delikte an der von der Polizei im Jahr 2006 registrierten Kriminalität, ohne Straßenverkehr



# Diebstähle in Deutschland 2006: Die häufigsten der von der Polizei registrierten Formen



Die Poldis aus Sachsen grüßen  
Euch und wünschen Euch alles  
Gute



Der Leon aus Hessen grüßt Euch  
und wünscht Euch alles Gute



# Wollt Ihr einen Ausweis als Kinderkommissar oder Kommissarin?







# Auf Wiedersehen!

Foto: <http://www.teknofokus.fi/Foto/Pk2002/polizei.jpg>