



Gelingende Integration mit Hilfe von STEP

Der Elternkurs für Familien mit Migrationshintergrund
und geflüchtete Familien



Die Idee des Projekts ist durch die gute Erfahrung bei der Begleitung von Eltern mit Migrationshintergrund in den STEP Elternkursen in Kitas entstanden.



Unsere Erfahrung:

In einem STEP Elternkurs erreichen wir alle Eltern auf der affektiven Ebene – auch die mit Wurzeln in anderen Kulturen und sozio-politischen Systemen. Brücken werden geschlagen, Menschen öffnen sich für Neues.

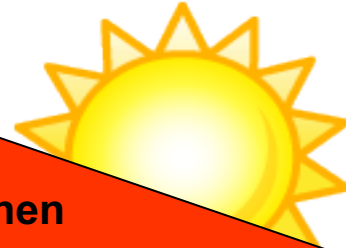
Die Ziele unseres Projekts sind:

- Gelingende Integration - Annahme demokratischer Werte und Stärkung des Selbstwertgefühls der Eltern
- Entwicklung der Kinder zu selbstbewussten, kooperativen, respektvollen, sozial-kompetenten und verantwortungsbewussten Menschen
- Erziehungs- und Bildungspartnerschaft von Eltern und Institutionen – Kita und Schule
- Reduzierung des Risikos der Ausgrenzung, der Gewaltbereitschaft oder sogar der Radikalisierung – durch Integration über Teilhabe und das Gefühl der Zugehörigkeit

Der Elternkurs ist geeignet für

- Familien mit Migrationshintergrund und geflüchtete Familien
- mit ausreichend guten deutschen Sprachkenntnissen (verstehen, selbst sprechen) – idealerweise B1 Prüfung - und
- längerfristiger Bleibeperspektive.
- Je nach Setting: Eltern mit Kindern bis ins Grundschulalter und auch darüber hinaus

Wir erreichen unsere Ziele durch die Vermittlung demokratischer Werte beim Umgang miteinander im Alltag

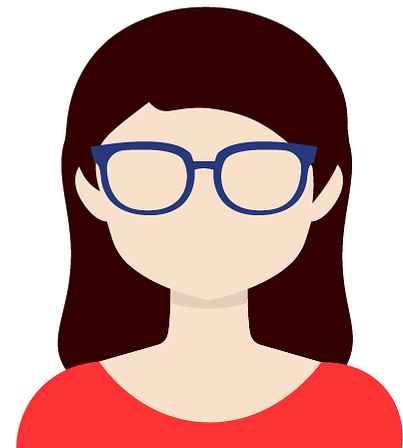
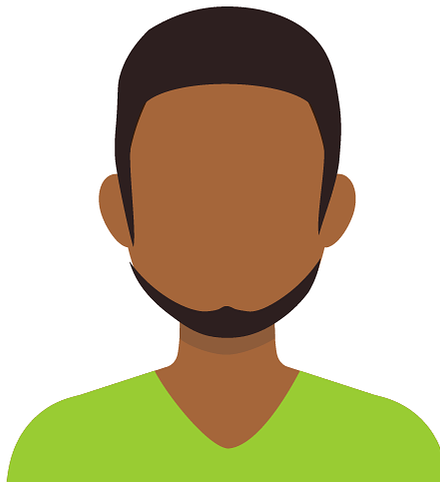
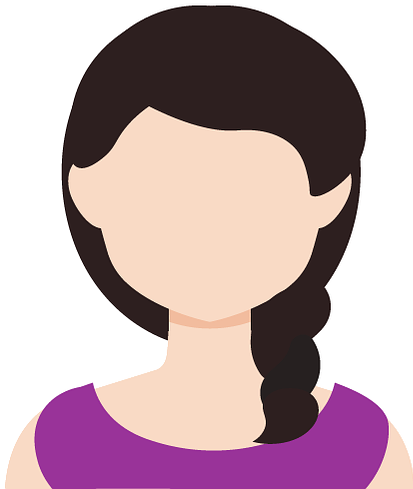


12. STEP in Individuelle Alltagssituationen Lösungen

<p>9. Kooperation Wessen Problem ist es? Soziale Kompetenz entwickeln</p>	<p>10. Kooperation Alternativen erforschen Familienkonferenz</p>	<p>11. Sinnvolle Disziplin – aus Fehlern lernen, Selbstdisziplin entwickeln</p>
<p>7. Aktiv Zuhören - Respektvolle Kommunikation Emotionale Intelligenz entwickeln</p>	<p>8. Ich-Aussagen - Respektvolle Kommunikation Selbstwirksamkeitsgefühl entwickeln</p>	
<p>4. Reaktion ändern: Das Unerwartete tun, Perspektive ändern (1)</p>	<p>5. Reaktion ändern: Das Unerwartete tun, Perspektive ändern (2)</p>	<p>6. Ermutigung / Lob Mut, nicht perfekt zu sein Selbstvertrauen entwickeln</p>
<p>2. Positive Eltern-Kind-Beziehungen: Aufbau einer sicheren Bindung, die Schutz und Geborgenheit vermittelt</p>	<p>3. Dazugehörigkeitsgefühl Störendes Verhalten / Fehlverhalten erkennen und verstehen</p>	
<p>1. Einführung: Kennenlernen, Rahmen abstecken, vorbereiten Erziehungsstile, Erziehungsziele</p>		

Unsere Grundhaltung bei der Begleitung der Eltern:

- Wir begegnen einander mit Respekt, Wertschätzung und Verständnis
- Wir zeichnen uns durch Offenheit und Neugierde aus für das „Anders-Sein“, das „Unvertraute“ im Gegenüber



Die Arbeitsweise – gelebte Demokratie - unterstützt den Lern- und Integrationsprozess

- **Individuelle Gespräche vor dem Kurs**
Beziehung aufbauen, Interesse für die Werte und Geschichte der Familie, Vertrauen

- **Erarbeitung der Inhalte – affektives Lernen**

- kultursensitiv, partizipativ
- niederschwellig, viel visuelles Material
- Fertigkeiten werden geübt und reflektiert: Alltagssituationen der Teilnehmer/innen, Rollenspiele
- Austausch in der Gruppe
- Ggf. Unterstützung durch Elternberaterin, Familienhelferin



- **Individuelle Umsetzung**
Werte der Familien / demokratischer Ansatz
- **Angemessenes Tempo**
- **Ermutigung (Empowerment)**
- **Übungen zur Stressreduzierung**
- **Spaß miteinander**

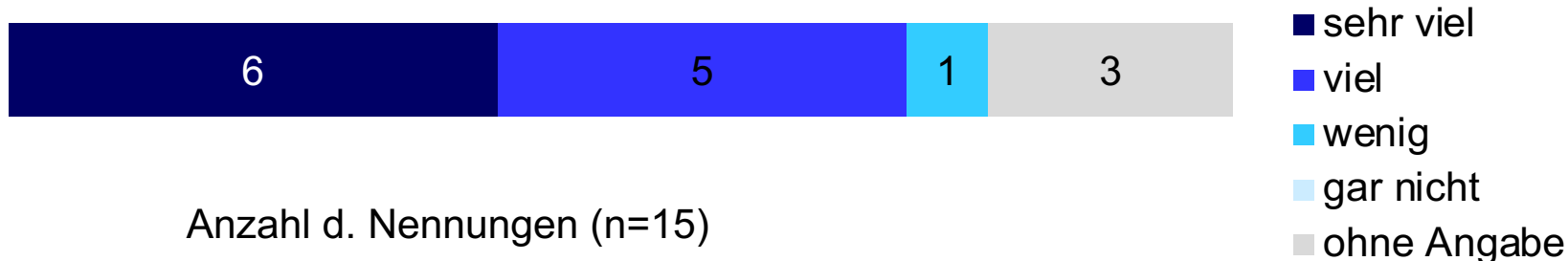
Rahmenbedingungen des STEP Elternkurses für Familien mit Migrationshintergrund und geflüchtete Familien

- (Informationsveranstaltung für die Elternbegleiter/innen)
- Kooperation Kursleiter/innen – Elternbegleiter/innen
- Auftaktveranstaltung für interessierte Eltern
- Vorbereitung: individuelle Gespräche mit den Eltern, die sich angemeldet haben
- 12 Treffen in der Gruppe à 2-2 ½ Stunden wöchentlich, vormittags
- Kinderbetreuung für kleine Kinder
- Wenn möglich, 5 Nachtreffen
- max. 10 Teilnehmer/innen pro Gruppe, ggf. 1-2 Elternbegleiter
- Tandem von 2 spezialisierten STEP Kursleiter/innen

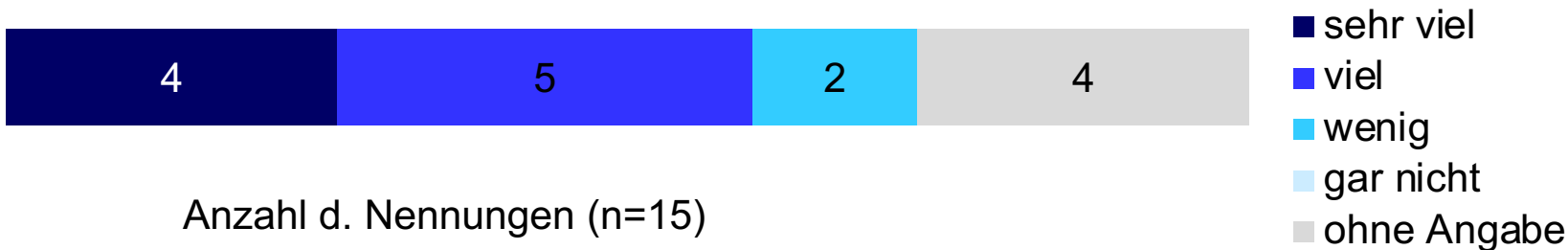
Ergebnisse interne Evaluation* - Beitrag zur Integration Projekte Rüsselsheim und Hamburg

Inwiefern hat Ihnen die Teilnahme am Kurs geholfen...

(A)... Ihre Kompetenz für die Erziehung Ihrer Kinder in Deutschland zu stärken?



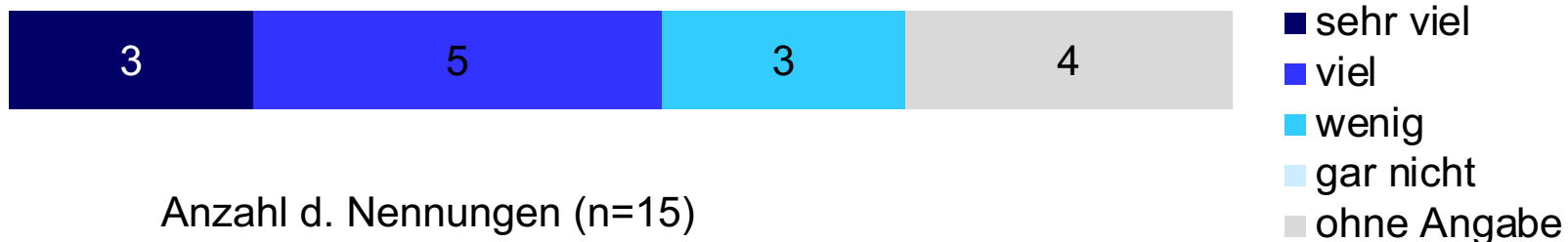
(B)... sich als Familie in Deutschland wohl zu fühlen?



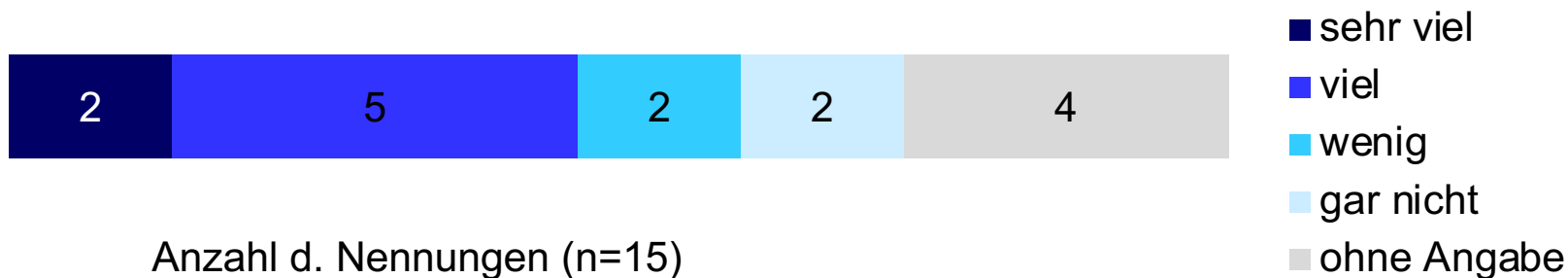
Ergebnisse interne Evaluation* - Beitrag zur Integration Projekte Rüsselsheim und Hamburg

Inwiefern hat Ihnen die Teilnahme am Kurs geholfen...

(C)... für das Leben in Deutschland hilfreiche Werte aus Ihrer Kultur beizubehalten?



(D)... für das Leben in Deutschland hilfreiche neue Werte anzunehmen?





Wir danken Ihnen für
Ihre Aufmerksamkeit!