



L | P | R

Susanne Wolter
Niedersächsisches Justizministerium /
Landespräventionsrat Niedersachsen

s r m

Prof. Dr. Herbert Schubert
Büro SOZIAL • RAUM • MANAGEMENT,
Hannover

Workshop im Rahmen des 28. Deutschen
Präventionstages in Mannheim

Sicherheitspartnerschaft
im Städtebau
in Niedersachsen
Impulse für Lebensqualität




Niedersachsen


DPT 28 – 13. Juni 2023

1


▶ Workshop zum DPT 2023: „Lebenswertes
Quartier“ – ein Leitfaden.



Sicherheitspartnerschaft
im Städtebau
in Niedersachsen
Impulse für Lebensqualität



Landespräventionsrat
Niedersachsen



Niedersachsen

1

SIPA – Die Sicherheitspartnerschaft im Städtebau in Niedersachsen

DPT 28 – 13. Juni 2023

Seite 2

2

Workshop „Lebenswertes Quartier“ - ein Leitfaden

Gründung der SIPA im Jahr 2005 auf der Basis eines gemeinsamen Leitbildes



Kooperation und Informationsaustausch zwischen Investoren der Wohnungs- und Immobilienwirtschaft, kommunalen Planungsbehörden, freien Architektinnen und Architekten, Planerinnen und Planern sowie der Polizei

Übersichtliche Führung der Verkehrswege und Zuordnung der Gebäude zum öffentlichen Raum

Nutzungsmischung der Funktionen Wohnen, Arbeiten, Verkehr, Versorgung und Freizeit sowie Mischung von Wohnformen und Eigentumsverhältnissen

Benutzungssicherheit auf den Wegeverbindungen

Förderung der Nachbarschaft

Bürgerbeteiligung

Erprobung neuer Verfahren zur Schaffung einer sicheren Wohnumwelt

Pflege eines Netzwerks zum Austausch von Erfahrungswissen unter den beteiligten Verbänden und Institutionen

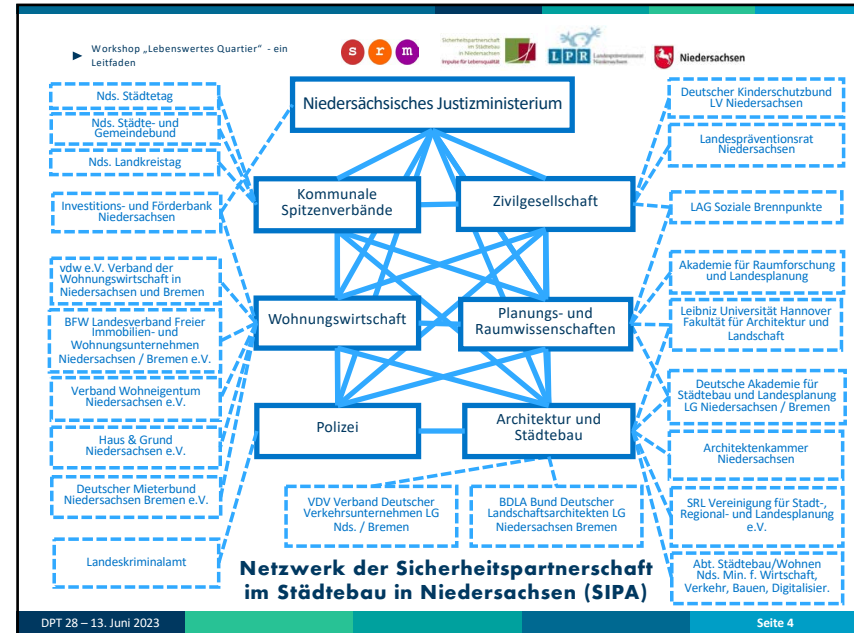
Öffentlichkeitsarbeit für das Thema der städtebaulichen Sicherheit und Prävention

Forschung und Evaluation

Angebote der Fort- und Ausbildung für Stadtplanung, Architektur, Freiraumplanung, Verkehrsplanung und Wohnungswirtschaft

DPT 28 – 13. Juni 2023 Seite 3

3



4

Workshop zum DPT 2023: „Lebenswertes Quartier“ – ein Leitfaden.

S I M

Sicherheitsgemeinschaft
im Quartier
als Lebensqualität
Initiative für Lebensqualität

LPR

Niedersachsen

Erarbeitung von Prüfkriterien und Bewertungsinstrumenten durch die SIPA

Maßstabebene des Wohnumfeldes:
Arbeitshilfe „Sichere Räume“
(2012/2013)

Maßstabebene des Wohngebäudes:
Niedersächsisches Qualitätssiegel
„Sicheres Wohnen“ (2008/2009)

DPT 28 – 13. Juni 2023

5

Workshop zum DPT 2023: „Lebenswertes Quartier“ – ein Leitfaden.

S I M

Sicherheitsgemeinschaft
im Quartier
als Lebensqualität
Initiative für Lebensqualität

LPR

Niedersachsen

Erweiterung der Prüf- und Bewertungsperspektive um eine dritte Maßstabebene

Maßstabebene des Quartiers:
Entwicklung des Leitfadens
„Lebenswertes Quartier“ (2021/2022)

Maßstabebene des Wohnumfeldes:
Arbeitshilfe „Sichere Räume“ (2012/2013)

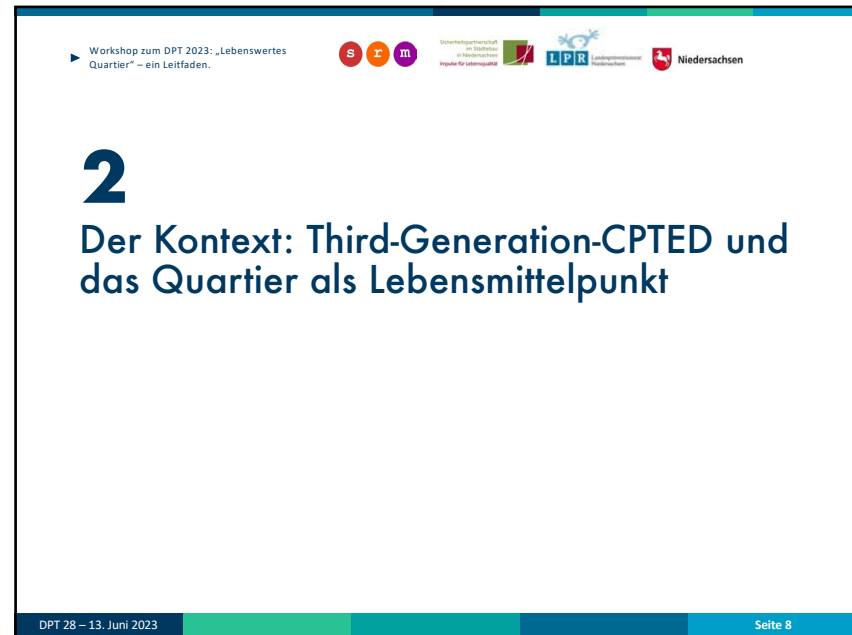
Maßstabebene des Wohngebäudes:
Niedersächsisches Qualitätssiegel
„Sicheres Wohnen“ (2008/2009)

DPT 28 – 13. Juni 2023

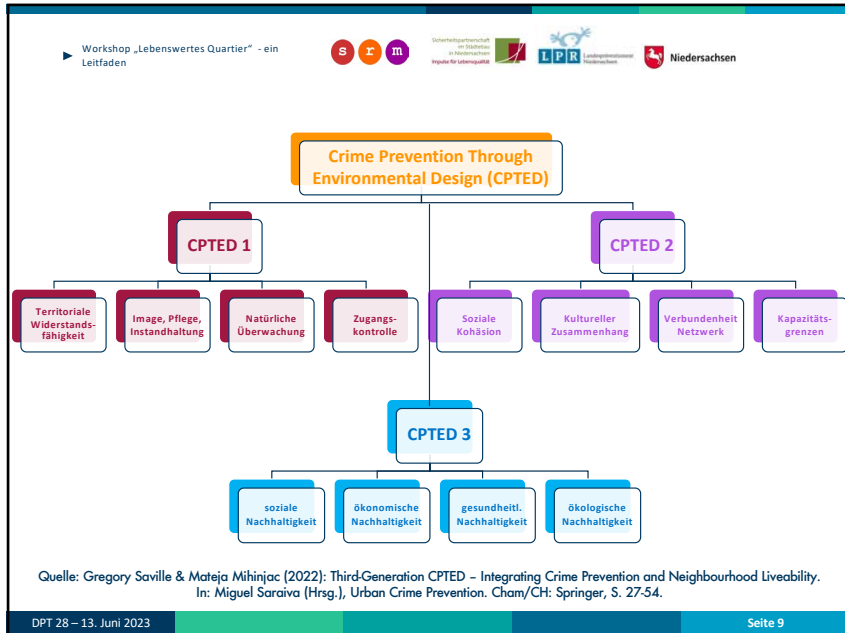
6



7



8



9

Workshop zum DPT 2023: „Lebenswertes Quartier“ – ein Leitfaden.

Physische Perspektive des sicheren Wohnens

CPTED 1

Anwendung von Gestaltungskriterien der städtebaulichen Kriminalprävention auf einzelne Gebäude bzw. Wohnanlagen

- ✓ robust, widerstandsfähig
- ✓ gepflegt, ordentlich
- ✓ Anordnung, Sichtbarkeit
- ✓ kontrollierte Zugänge

Ausblendung des restlichen Siedlungskontextes

The map shows a residential block with several buildings. A yellow and red highlighted area in the center of the block is labeled 'CPTED 1'. The surrounding area is labeled 'Wohnungsblock'. The map includes street names like 'Willeroder Straße' and 'Kriegelskamp'. Building numbers are visible, such as 474004, 474005, 474007, 474010, 474011, 474012, 474013, 474014, 474015, and 474018.

Quelle: <https://www.hannover-gis.de/>

DPT 28 – 13. Juni 2023

10

Workshop zum DPT 2023: „Lebenswertes Quartier“ – ein Leitfaden.

S I M

Umweltverbundgesellschaft
für integriertes
Stadtmanagement
Institut für Lebensqualität

LPR

Niedersachsen

Ergänzung um die Perspektive der sozialen Verbundenheit

CPTED 2

Anwendung von soziale Voraussetzungen der städtebaulichen Kriminalprävention

- ✓ gegenseitiges Vertrauen
- ✓ gemeinsame Werte
- ✓ verträgliche Größenordnung
- ✓ Interaktionsdichte



Quelle: <https://www.hannover-gis.de/>

DPT 28 – 13. Juni 2023

11

Ganzheitliche Perspektive auf das gesamte Quartier

CPTED 3

erkennbares Zentrum und deutliche Ränder

Reservierung prominenter Standorte für das Gemeinwohl (soziokulturelle, medizinische Infrastruktur, Bildung, Geschäfte, Büros, Arbeitsplätze)

Wohnungen nur wenige Gehminuten vom Zentrum des Quartiers entfernt (max. 15 Min.)

Anordnung der Gebäude nach dem Prinzip „Augen auf die Straße“. Belebung des Quartiers zu allen Tageszeiten durch Nutzungsmischung

Streuung einer Vielzahl von Wohnungstypen

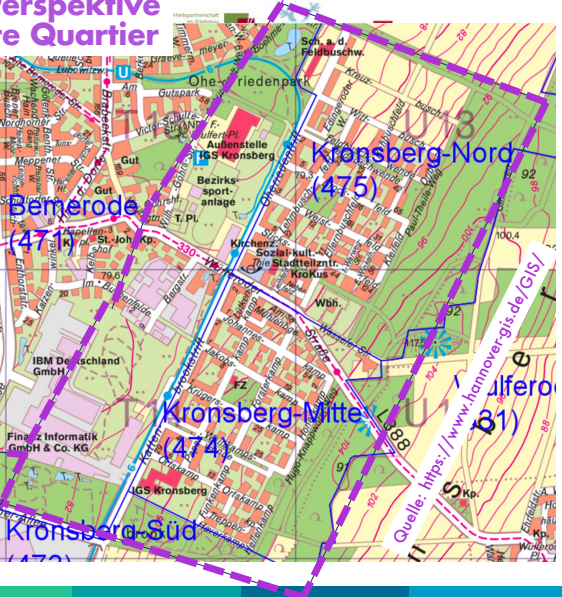
Weg von der Wohnung zur Grundschule für Kinder zu Fuß möglich

Klare Gestaltung der Grenzen von öffentlichen und halböffentlichen Bereichen

verbundenes Netz der Straßen: übersichtlich und von Baumreihen beschattet

Sichere Wege für Fußgänger und Radfahrer

hinreichendes Beleuchtungskonzept



Quelle: <https://www.hannover-gis.de/GIS/>

DPT 28 – 13. Juni 2023

12

► SIPA-Jahrestagung 2022: Zur Erprobung des Leitfadens in Wunstorf und Hannover

S I M
 Sicherheitsgemeinschaft
 im Stadtraum
 Impulse für Lebensqualität
 LPR
 Lebensplanung
 im Stadtraum
 Niedersachsen

 **Neue Leipzig-Charta (Dez. 2020): das Quartier im Fokus der Stadtentwicklung**

 Quartier als zentrale Raumeinheit in der Stadt unter der Perspektive der Gemeinwohlorientierung

 Integrierte Strategien für lebenswerte Räume, in denen sich Menschen wohl und sicher fühlen

 Bedarf: Entwicklung eines Instrumentariums zur Erfassung, wie lebenswert ein Quartier ist

Liveability – Bewohnbarkeit – lebenswert

DPT 28 – 13. Juni 2023 Seite 13

13

► Workshop zum DPT 2023: „Lebenswertes Quartier“ – ein Leitfaden.

S I M
 Sicherheitsgemeinschaft
 im Stadtraum
 Impulse für Lebensqualität
 LPR
 Lebensplanung
 im Stadtraum
 Niedersachsen

3

**Der Leitfaden „Lebenswertes Quartier“ –
 Instrumente und Verfahren**

DPT 28 – 13. Juni 2023 Seite 14

14

Dimensionen der Sicherheit eines Quartiers

Schutz durch architektonische und städtebauliche Quartiersgestaltung
Schutz durch das Management im Quartier
Schutz durch die soziale Kohäsion im Quartier

Physisch-symbolischer Raum
 Organisierter (System-) Raum
 Gelebter Raum

DPT 28 – 13. Juni 2023

15

Workshop „Lebenswertes Quartier“ – ein Leitfadens

Verfahren des Leitfadens „Lebenswertes Quartier“ zur Beratung, Planung und Bewertung von Quartieren unter kriminalpräventiven Aspekten

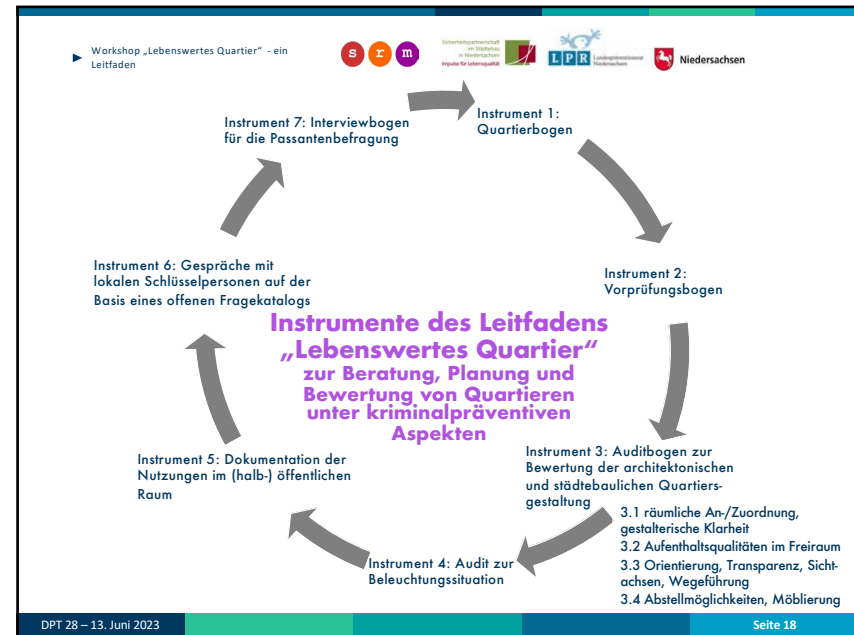
- 1 Einsetzen des lokalen Prüfteams
- 2 Erhebung der Grunddaten und Kerninformationen des Quartier
- 3 Vorprüfung
- 4 Vorbereitungstreffen (Verabredungen für Erhebungen)
- 5 Quartiersbegehungen und -erhebungen
- 6 Auswertung der Erhebungen
- 7 Auswertungstreffen mit dem gesamten lokalen Prüfteam

DPT 28 – 13. Juni 2023 Seite 16

16



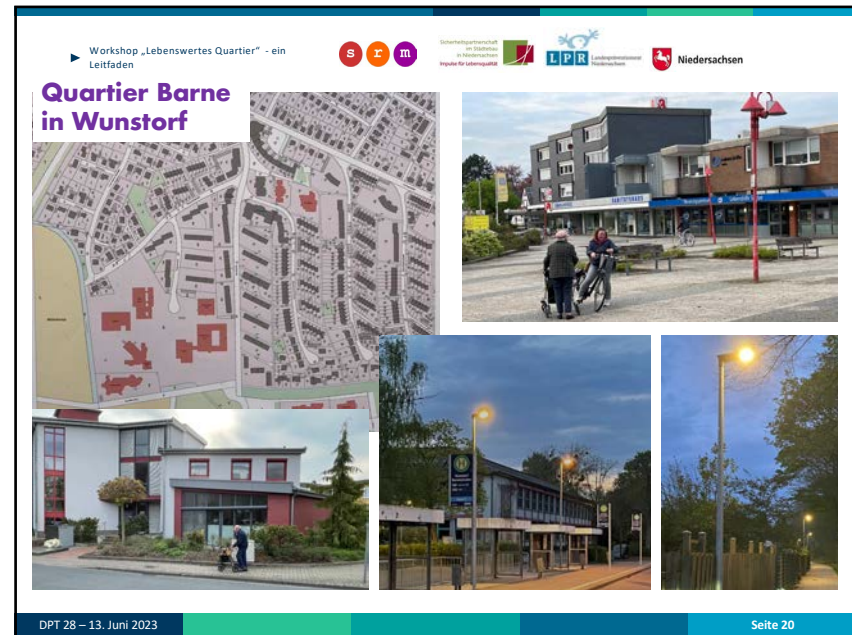
17



18



19



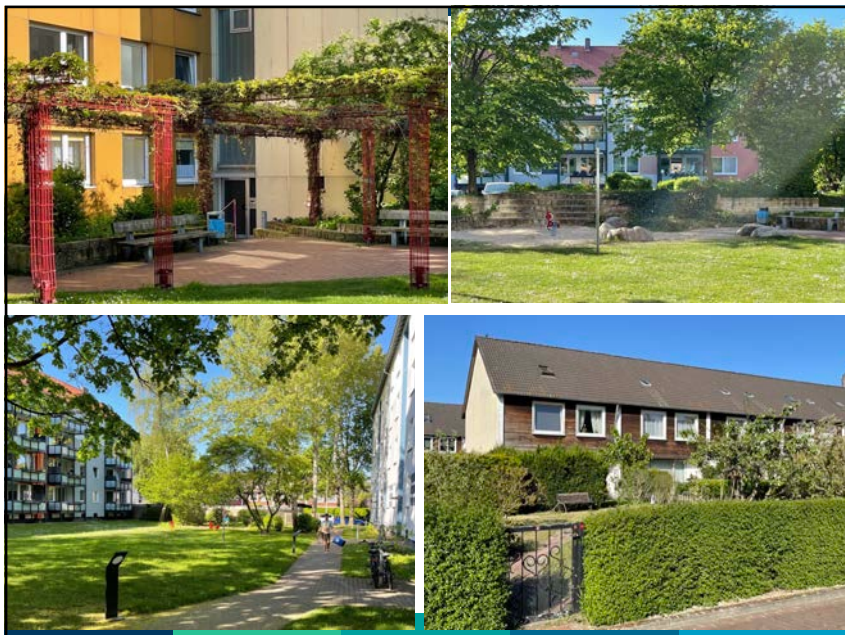
20



21



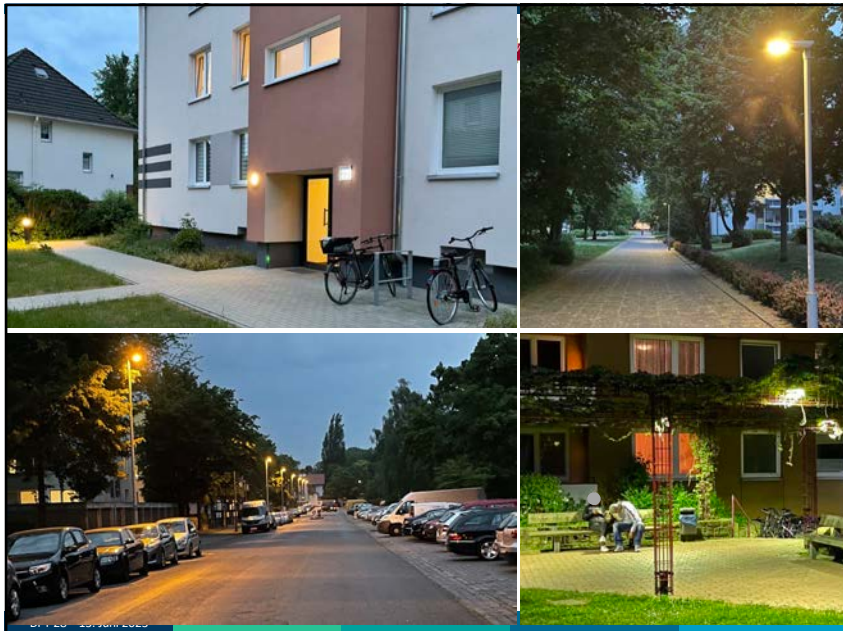
22



23



24



25

► Workshop „Lebenswertes Quartier“ - ein Leitfaden

S + M

Sicherheitsgemeinschaft im Quartier im Niedersächsischen Institut für Lebensqualität

LPR Landesparlament Niedersachsen

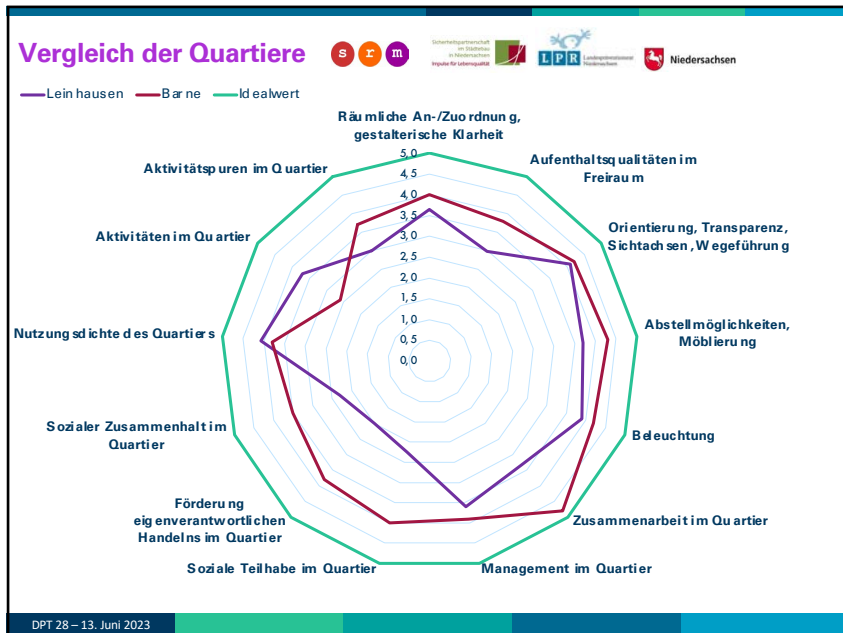
Niedersachsen

Ergebnisse im Eisenbahnquartier Leinhausen und im Quartier Barne

Kriterien	Leinhausen	Barne	Idealwert
Räumliche An-/Zuordnung, gestalterische Klarheit	3,6	4,0	5
Aufenthaltsqualitäten im Freiraum	3,0	3,8	5
Orientierung, Transparenz, Sichtachsen, Wegeführung	4,1	4,2	5
Abstellmöglichkeiten, Möblierung	3,7	4,3	5
Beleuchtung	3,9	4,2	5
Zusammenarbeit im Quartier	3,3	4,8	5
Management im Quartier	3,6	3,9	5
Soziale Teilhabe im Quartier	2,3	4,0	5
Förderung eigenverantwortlichen Handelns im Quartier	2,0	3,8	5
Sozialer Zusammenhalt im Quartier	2,3	3,5	5
Nutzungsdichte des Quartiers	4,1	3,8	5
Aktivitäten im Quartier	3,7	2,6	5
Aktivitätspuren im Quartier	3,0	3,7	5

DPT 28 – 13. Juni 2023

26



27

AUSZEICHNUNG „LEBENSWERTES QUARTIER“

Das Eisenbahnquartier Leinhausen in Hannover erfüllt in hohem Maße die Anforderungen der städtebaulichen Kriminalprävention und bietet eine hohe urbane Lebensqualität in den Bereichen:

- ☉ räumliche An- und Zuordnung sowie gestalterische Klarheit
- ☉ Orientierung und Wegeführung
- ☉ Abstellmöglichkeiten und Möblierung im Freiraum
- ☉ Beleuchtungssituation im Quartier
- ☉ präventives Management im Quartier
- ☉ Lebendigkeit durch Nutzungs- und Aktivitätsdichte

Das Quartier Barne in Wunstorf erfüllt in hohem Maße die Anforderungen der städtebaulichen Kriminalprävention und bietet eine hohe städtische Lebensqualität in den Bereichen:

- ☉ räumliche An- und Zuordnung sowie gestalterische Klarheit
- ☉ Aufenthaltsqualität und Nutzung der Freiräume
- ☉ Orientierung und Wegeführung
- ☉ Abstellmöglichkeiten und Möblierung im Freiraum
- ☉ Beleuchtungssituation im Quartier
- ☉ Zusammenarbeit der Akteure und präventives Management im Quartier
- ☉ Maßnahmen zur sozialen Teilhabe
- ☉ Anregung eigenverantwortlichen Handelns
- ☉ Förderung des sozialen Zusammenhalts
- ☉ Lebendigkeit durch Nutzungsdichte

DPT 28 – 13. Juni 2023 Seite 28

28

► SIPA-Jahrestagung 2022: Zur Erprobung des Leitfadens in Wunstorf und Hannover

S i m

Sicherheitsgesellschaft
im Landkreis
Hannover

LPR

Niedersachsen

Lohnt sich der Aufwand?

- **Ja:** Der Leitfaden hat sich bewährt.
Er erfasst das, was er abbilden soll
→ die Quartiersqualitäten, die das Sicherheitsgefühl der Bewohner und Bewohnerinnen stärken.
- **Ja:** Das Instrumentarium ist praxistauglich – es eignet sich für eine interdisziplinäre Situationsanalyse, für das Erkennen der Quartiersidentität (Quartiersstory) und für die Ableitung von Empfehlungen zu ihrer Stärkung.



DPT 28 – 13. Juni 2023

Seite 29